

Millennium
MICUL MARE CAZAN

SANT'ANDREA 

ISO 9001

GB-GANZ
ROMANIA SRL

40059 Cluj-Napoca, str. Al.Vaida Voivod nr. 2. Tel: 0264-419.305 Fax: 0264-419.309
Internet: www.ganz.ro E-mail: contact@ganz.ro

TEHNOLOGIA VIITORULUI AZI

Millennium

MICUL MARE CAZAN SANT'ANDREA

TEHNOLOGIE DE ULTIM~ OR~, SIGURAN[~, FUNC[IONARE SILEN[IOAS~, FIABILITATE, MONTARE U{OAR~, %NTRE[INERE PRACTIC~, DESIGN MODERN, VOLUM MAI MIC DE **90 dm³** (400 x 305 x 720).

TEHNOLOGIE AVANSAT~

Utilizarea electronicii tinde s@ devin@ un fapt cotidian ~n toate sectoarele industriale.

Sistemul integrat de aprindere, de control a fl@c@rii }i de modulare cu care este dotat cazanul *Millennium* este mai inovativ dec@t cerin@ele de azi, fiind realizat pentru viitorul gestion@rii c@ldurii. Ata}@ndu-i o sond@ extern@ se realizeaz@ termoreglarea complet automat@, care prin intermediul microprocesorului regleaz@ ~n mod optim temperatura impus@, ~n func@ie de temperatura extern@ }i de coeficientul de dispersie al cl@dirii, cre@nd astfel un confort maxim. Gestionarea temperaturii ACM }i a celei de ~nc@lzire se face separat, dar ~n ambele cazuri reglajul este modulant prin sistemul electronic PID. Randamentul cazanului nu se modific@ nici la o utilizare la temperatur@ redus@.

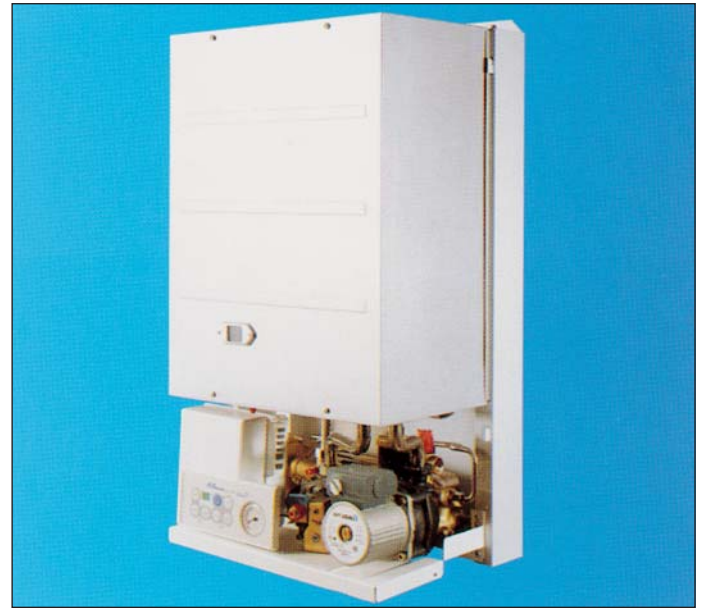


SILEN[IOZITATE INCREDIBIL~

Proiectarea camerei de ardere }i a ventilatorului de evacuare realizat prin turnare sub presiune s-a f@cut cu deosebit@ grij@, ajung@nd astfel ca zgomotele datorate evacu@rii fumului s@ fie reduse la minim. Instalajia hidraulic@ a cazanului este dotat@ cu o pomp@ cu dezaerator automat ~ncorporat, pentru a se adapta mai bine la exigen@ele instala@iei }i pentru a elimina zgomotele nepl@cute datorate prezen@ei accidentale a aerului



~n instala@ie. Un by-pass ~ncorporat ~n circuitul de ~nc@lzire asigur@ circula@ia corespunz@toare a apei ~n cazan, conform celor mai noi exigen@e.



Cazanul *Millennium* este prev@zut cu „Buton ECONO”

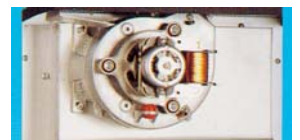


Albastru ca cerul senin, ca siguran@a unei temperaturi constante a ACM la o valoare prestabilit@ (~ntre 35 }i 45°C), activat@ sau anulat@ printr-o simpl@ ap@ sare pe buton.

Un **Albastru** /SANT'ANDREA

SIGURAN[A %NAINTE DE TOATE

Obiectivele noastre, siguran@a }i calitatea produselor, sunt garantate de o concep@ie ~n regim de certificare ISO 9001. Toate acestea ~nseamn@:



- siguran@ pe sistemul de aprindere }i de ionizare
- siguran@ pe sistemul de evacuare a fumului
- siguran@ activ@ ~n cazul defect@rii sondei de ~nc@lzire, care blocheaz@ pe avarie func@ionarea cazanului
- siguran@ contra supra~nc@lzirii circuitului primar
- func@ie anti-~nghe]: dac@ temperatura apei din cazan scade sub 5° C, cazanul porne}te automat p@sn@ la 19° C
- func@ie anti-blocare pomp@, cu pornire la 24 de ore.

%NCREDERE DAT~ DE MARCAJUL CE

Toate componentele utilizate au trebuit s@ treac@ teste severe de stres }i uzur@. Sistemul de calitate al firmei a stabilit standarde de calitate de nivel ~nalt; toate acestea pentru satisfacerea deplin@ a clien@ilor.



DESIGN

Cazanul *Millennium* SANT'ANDREA este exclusiv și ca și design. Culoarea albă, vopsirea electrostatică, marginile rotunjite, panoul de comandă cu taste și display digital și dimensiunile de gabarit reduse permit încorporarea în toate spațiile ambientale.

INSTALARE SIMPLĂ

Datorită dimensiunilor și a greutății reduse cazanul este ușor de manevrat și adaptabil. În plus, livrăm opțional o mască de acoperire a țevilor cu același design și un kit de racorduri rapide. Conductele de evacuare la cazanele cu tiraj forțat se pot livra în patru variante, pentru a satisface orice preferință.

- evacuare coaxială orizontală
- evacuare separată cu ramificație
- evacuare coaxială verticală
- evacuare separată independentă

AVANTAJE PRACTICE

Rețeaua noastră de service garantează profesionalismul, dezvoltat prin cursurile specifice de formare și perfecționare și prin cei **45 de ani de experiență** Sant'Andrea. Cu cazanul *Millennium* am dorit să simplificăm și să reducem drastic timpul necesar depistării eventualelor defecțiuni și de remediere a acestora.

Sistemul electronic afișează pe display cauza defecțiunii, permișnd operatorului să recunoască imediat defecțiunea și să remedieze în cel mai scurt timp cazanul.

Accesul la toate componentele cazanului este posibil prin frontul acestuia, după demontarea carcasei.

Schimbătorul de căldură primar, cel în placi pentru ACM și pompa de circulație sunt cu prindere rapidă. Funcția "coșar" inclusă în sistemul electronic permite determinarea rapidă a randamentului fetei a efectua reglaje de putere.

SCHEMA HIDRAULICĂ

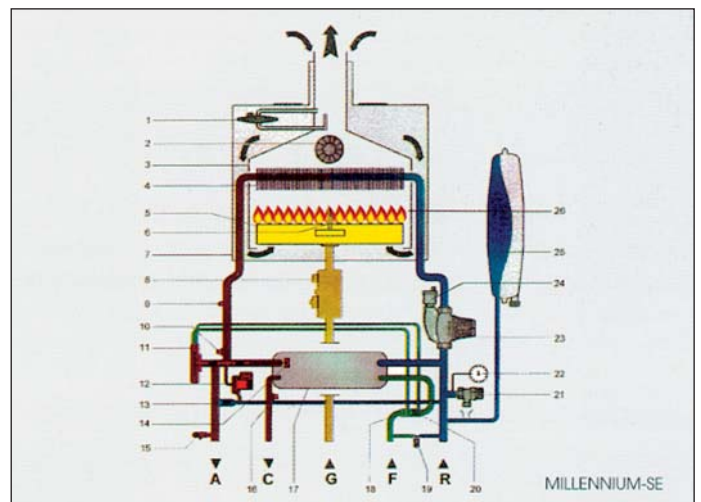
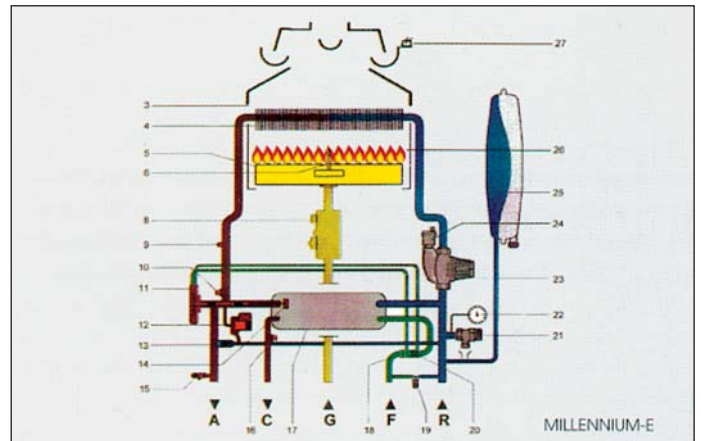
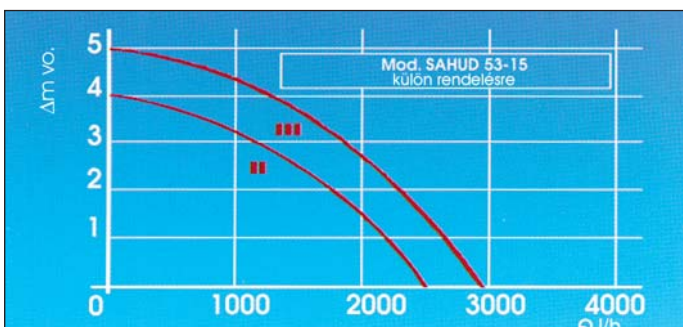
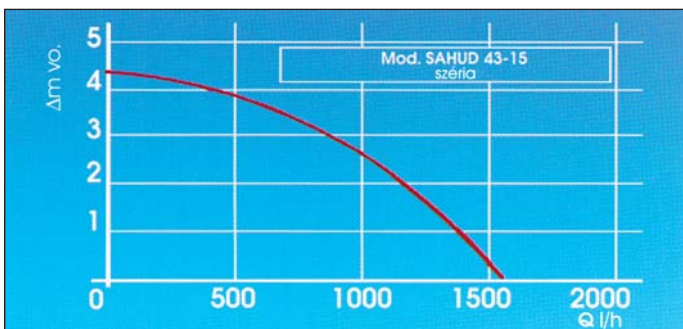


DIAGRAMA POMPEI DE CIRCULAȚIE



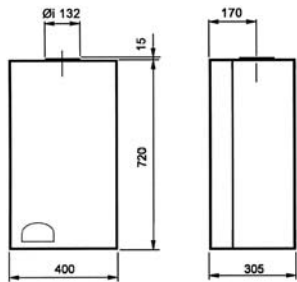
NOTĂ: Diagramele indică debitul și presiunea disponibilă la racordurile tur și retur ale sistemului de încălzire a cazanului.

LEGENDĂ

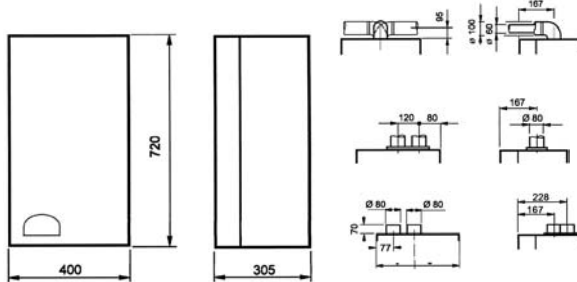
- | | |
|-----------------------------------------------|----------------------------------------|
| 1. Presostat diferențial de fum | 14. Microîntrerupător prioritate ACM |
| 2. Ventilator de evacuare fum | 15. Robinet de golire |
| 3. Colector de fum | 16. Sondă ACM |
| 4. Schimbător de căldură primar | 17. Schimbător în placi pentru ACM |
| 5. Arzător | 18. Limitator de debit ACM la 10 l/min |
| 6. Electrode de aprindere/supraveghere | 19. Robinet de umplere |
| 7. Cameră de ardere închisă | 20. Filtru ACM |
| 8. Ventil de gaz | 21. Supapă de siguranță |
| 9. Termostat de siguranță | 22. Manometru |
| 10. Sondă încălzire | 23. Pompă de circulație |
| 11. Ventil cu trei căi | 24. Aerisitor automat |
| 12. Presostat de minim apă (circuitul primar) | 25. Vas de expansiune |
| 13. By-pass automat | 26. Cameră de ardere |
| | 27. Termostat de siguranță fum |

CARACTERISTICI TEHNICE {I DIMENSIONALE

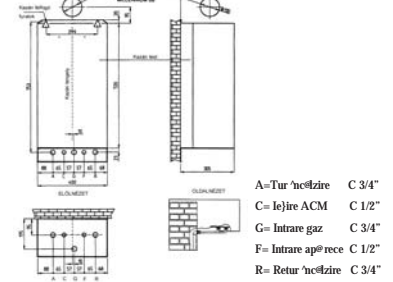
Millennium E



Millennium SE



PRINDERE



Model	Millennium	E	SE	26E	26SE
Putere termic@ nominal@	(kW)	25,85	25,6	33,6	33,6
Putere termic@ minim@	(kW)	10,5	10,5	12,8	12,8
Putere util@ nominal@	(kW)	23,2	23,2	30,2	30,4
Putere util@ minim@	(kW)	8,9	8,7	11,5	14,5
Randament termic util					
la sarcin@ nominal@	(%)	89,75	90,7	90,0	90,6
la 30% din sarcin@	(%)	87	88	87,5	87,8
Date 'nc@zire					
Reglarea temperaturii / pe panou / min./max.	(°C)	30/80	30/80	30/80	30/80
Reglarea temperaturii cazanului la temperatur@ joas@	(°C)	30/40	30/40	30/40	30/40
Presiune maxim@	(bar)	3	3	3	3
Vas de expansiune volum	(l)	6	6	8	8
presiune 'nc@care	(bar)	1	1	1	1
Date ACM					
Reglarea temperaturii min./max.	(°C)	30/60 sau 30/50	30/60 sau 30/50	30/60 sau 30/50	30/60 sau 30/50
Reglarea temperaturii „ECONO” min./max.	(°C)	35/45	35/45	35/45	35/45
Presiune maxim@	(bar)	6	6	6	6
Presiune minim@	(bar)	0,2	0,2	0,2	0,2
Produc}ie ACM la Δt 25 °C	(l/min)	13,3	13,3	17,4	17,4
Produc}ie ACM la Δt 30 °C	(l/min)	11,1	11,1	14,5	14,5
Caracteristici electrice					
Tensiune/frecven]@	(V)/(Hz)	230/50	230/50	230/50	230/50
Putere max. absorbit@	(W)	100	145	100	158
Grad de protec}ie		IP 44 (IP x4D)	IP 44 (IP X4D)	IP 44 (IP X4D)	IP 44 (IP X4D)
Greutate net@/brut@	(kg)	37/40	39/42	40/42	42/45
Racorduri					
Tur/retur 'nc@zire	(Ø)	C 3/4"	C 3/4"	C 3/4"	C 3/4"
Intrare gaz	(Ø)	C 3/4"	C 3/4"	C 3/4"	C 3/4"
Intrare / ie}ire ap@ menajer@	(Ø)	C 1/2"	C 1/2"	C 1/2"	C 1/2"
Conduct@ coaxial@ evacuare fum/admisie aer	(Ø mm)	-	60/100	-	60/100
Conducte separate fum/aer	(Ø mm)	-	80/80	-	80/80
Lungime conducte coaxiale	(m)	-	max. 3	-	max. 2
Lungime conducte separate	(m)	-	max. 35	-	max. 23
Racord co}	(Ø mm)	132	-	152	-

Cazanele au ob}inut marcajul de conformitate CE 'n conformitate cu normele europene (Directiva gaz 90/396/CEE, Directiva de randament 92/42/CEE, Directiva de compatibilitate electromagnetic@ 89/336/CEE, Directiva de joas@ tensiune 73/23/CEE).

Importator }i reprezentan]@ tehnic@:

SANT'ANDREA

ISO 9001

GB-GANZ
ROM#NIA Termotehnica SRL

400592 Cluj-Napoca, str. Al.Vaida Voivod nr. 2 Tel: +40-264-419.305 Fax: +40-264-419.309

Internet: www.ganz.ro E-mail: contact@ganz.ro