
ISTRUCȚIUNI DE MONTARE

ÎNVELIȘUL CAZANULUI DIN ELEMENTE

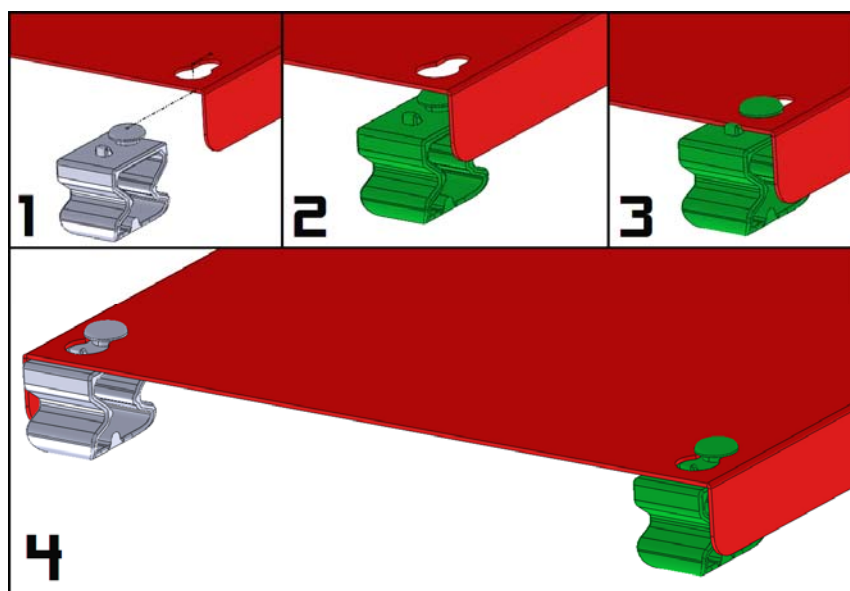
MONTAREA ÎNVELIȘULUI ȘI A PANOULUI DE COMANDĂ

- 1) Înveliți corpul cazanului cu vata minerală și asigurați-o cu clemele de fixare (vezi figura).

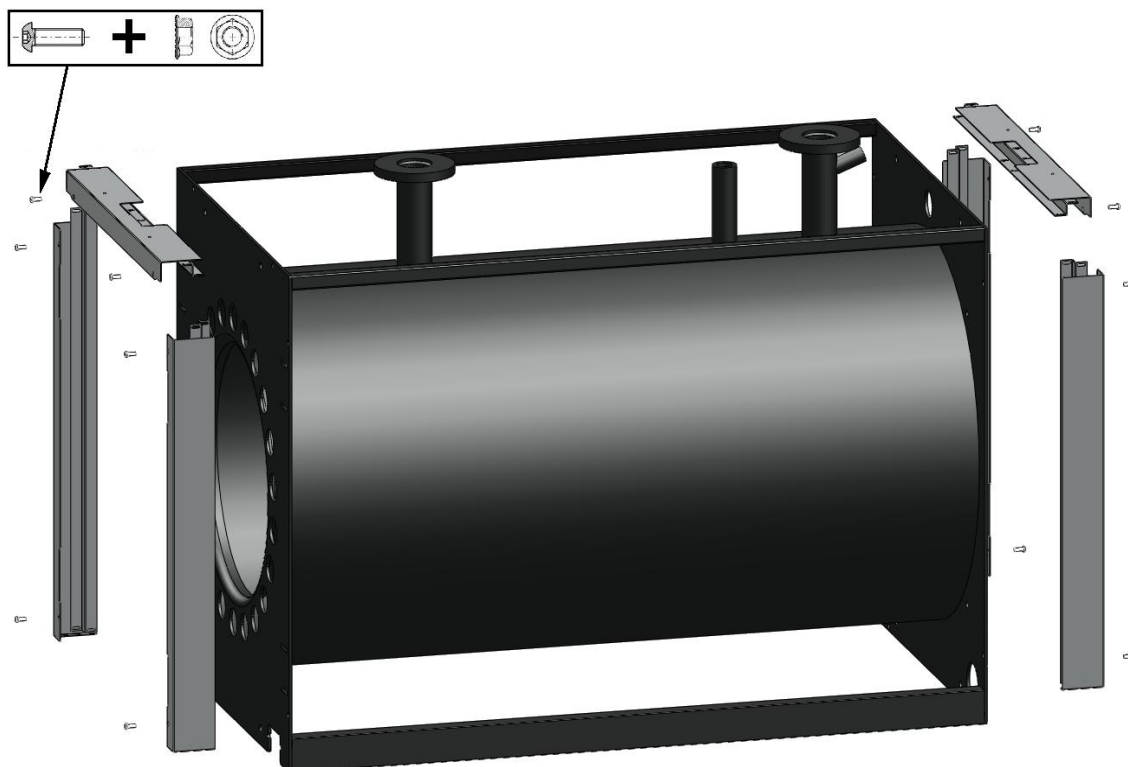
Desen strângere cleme de fixare în vederea fixării vatei minerale pe corpul cazanului:



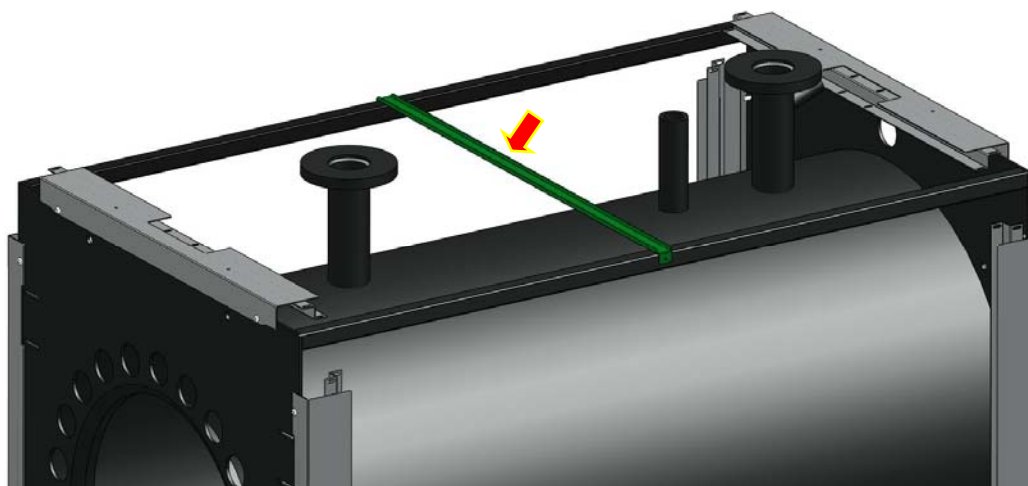
- 2) Pregătiți elementele învelișului prin montarea celor 4 cleme, conform celor de mai jos.



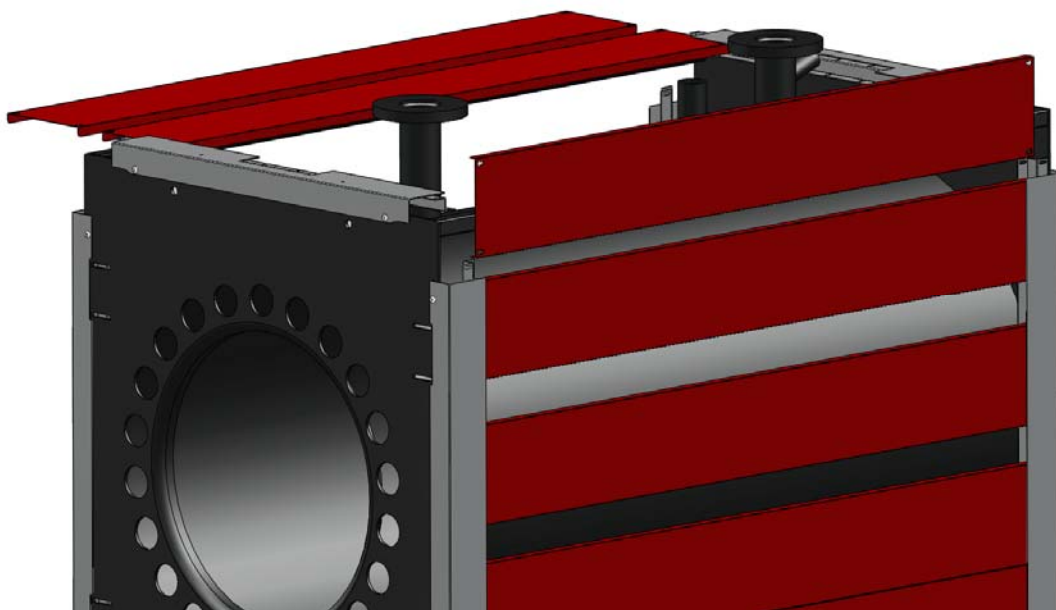
3) Montați colțarii suport pentru elementele învelișului cu ajutorul șuruburilor și piulițelor livrate.



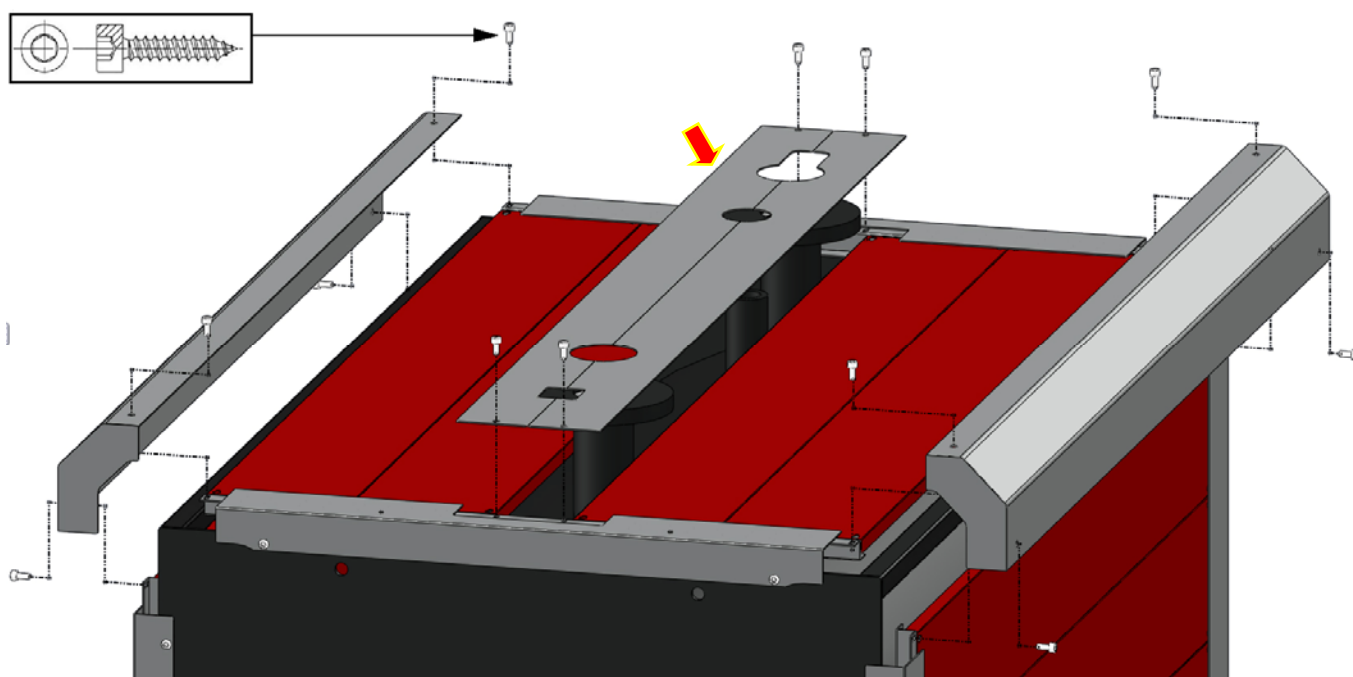
NOTĂ: Placa transversală din figură, dacă este în pachet, se va monta între cele două țevi pătrate, în vederea sprijinirii elementelor învelișului.



- 4) Introduceți elementele învelișului pe care s-au montat anterior clemele de fixare între colțarii suport, conform celor din desenul de mai jos.



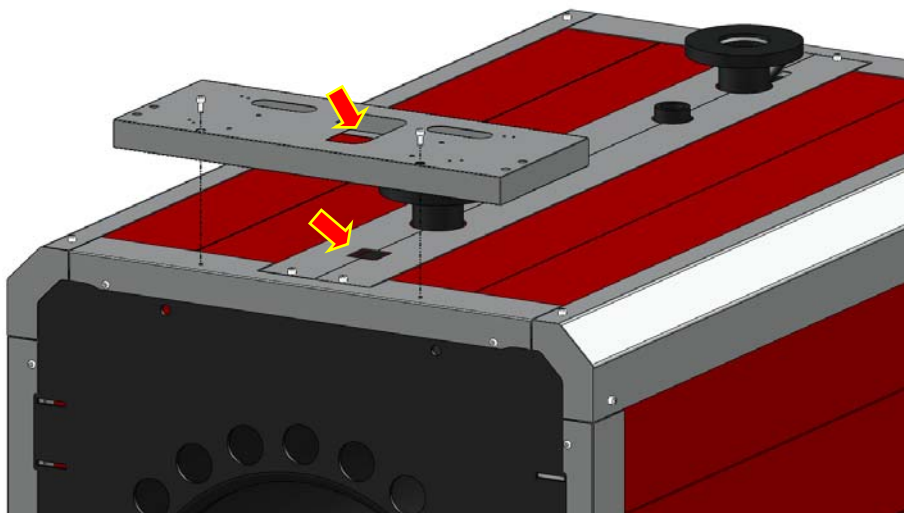
- 5) După ce ați terminat de introdus toți elementii învelișului, montați profilele de închidere și fixați cu șuruburile autofiletante, conform figurii.



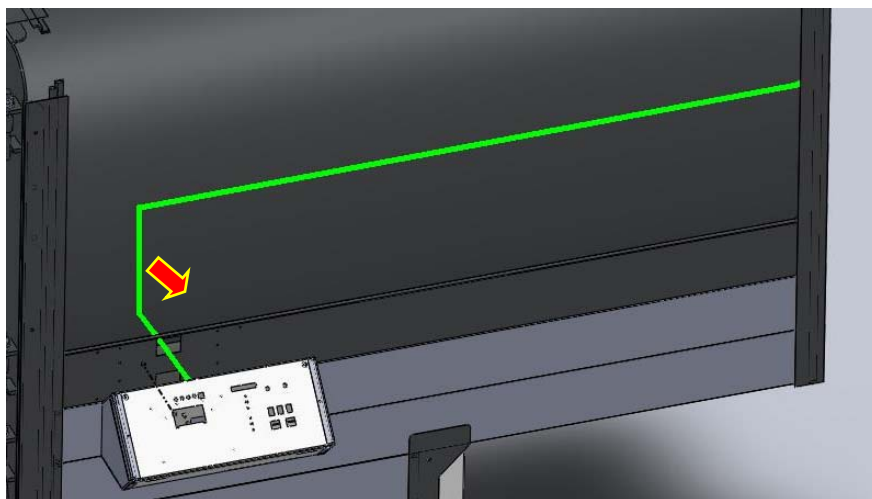
NOTĂ: În cazul cazanelor cu racordare superioară se vor monta și elementele centrale de închidere, conform desenului. La celelalte cazane, închideți complet partea superioară cu elemente de înveliș și fixați profilele laterale de închidere.

MONTAREA PANOULUI DE COMANDĂ

Panoul de comandă livrat împreună cu cazanul trebuie montat de placa suport din furnitură, care va fi fixată pe suportul anterior al învelișului. Pentru trecerea firelor se vor folosi decupările existente (vezi figura).



NOTĂ: Dacă cazanul este prevăzut cu elementul suport pentru panou (pe care sunt prevăzute găurile pentru șuruburi și decupările pentru trecerea firelor), se recomandă folosirea acestuia, pentru a ușura accesul la panoul de comandă; în acest caz panoul de comandă se montează pe panoul lateral din stânga sau dreapta, la alegere.



I dati contenuti in questo libretto sono forniti a titolo indicativo e non impegnativo per la nostra ditta, la quale potrà apportare in qualunque momento modifiche ai modelli per un continuo miglioramento ed un costante aggiornamento.
